

SPHZ-03

PKG FAIRLY

แพ็คเกจทัวร์สิงคโปร์ 3 วัน 2 คืน (ไม่รวมตั๋วเครื่องบิน)

Singapore

PRIVATE SERVICE

TRANSFER สนามบิน - โรงแรม - สนามบิน

HALF DAY CITY TOUR

HOTEL 2 NIGHTS + ABF



เริ่มต้น

6,555 / ท่าน

แพ็คเกจ สิงคโปร์ 3 วัน 2 คืน

-  โรงแรมย่านตัวเมืองสิงคโปร์ เดินทางสะดวกใกล้ MRT
-  เข้าชม GARDEN BY THE BAY สวนที่ใหญ่ที่สุดบนเกาะสิงคโปร์
-  ชมเมืองสิงคโปร์ และ ถ่ายรูปคู่เมอร์ไลออน สัญลักษณ์ของประเทศ
-  ไหว้พระ ณ วัดพระเช็งฉั่วแก้ว ย่านไชน่าทาวน์
-  เลือกซื้อ OPTIONAL TOUR
 - PKG A : Street Food & Chill Photo
 - PKG B : ไหว้พระ 9 วัด
 - PKG C : Universal Studio

วันแรก กรุงเทพฯ – สิงคโปร์ – เข้าพักที่โรงแรม

..... น. เช็คอิน ณ สนามบินสุวรรณภูมิ อาคารผู้โดยสารขาออก สายการบิน

..... น. เดินทางสู่ สิงคโปร์ โดยสายการบิน เที่ยวบินที่

..... น. เดินทางถึง สนามบินชางกี ประเทศสิงคโปร์ ผ่านพิธีการตรวจคนเข้าเมือง จากนั้นนำท่านเดินทางเข้าสู่ตัวเมืองสิงคโปร์ที่มีการจัดผังเมืองอย่างเป็นระเบียบเรียบร้อยและสะอาดสะอ้านจนหลายๆ ท่านต้องทึ่ง (เวลาท่องเที่ยวเร็วกว่าประเทศไทย 1 ชั่วโมง)

*****อิสระท่องเที่ยวตามอัธยาศัย*****

วันที่สอง อิสระตามอัธยาศัย (B)

เช้า ๑๐ รับประทานอาหารเช้า ณ ห้องอาหารของโรงแรม

อิสระพักผ่อนตามอัธยาศัย หรือ เลือกซื้อ OPTIONAL TOUR

- PKG A : Street Food & Chill Photo ดาวน์โหลดไฟท์ : <https://shorturl.asia/M7NZg>
- PKG B : ไหว้พระ 9 วัด ดาวน์โหลดไฟท์ : <https://shorturl.asia/2Kt8z>
- PKG C : Universal Studio

วันที่สาม เมอร์ไลออน – การ์เด็น บาย เดอะเบย์ - พระเขี้ยวแก้ว - สนามบินสิงคโปร์ – กรุงเทพฯ (B)

เช้า ๑๐ รับประทานอาหารเช้า ณ ห้องอาหารของโรงแรม

จากนั้นนำท่าน ชมเมืองสิงคโปร์และรับฟังบรรยายประวัติศาสตร์จากไกด์ท้องถิ่น ซึ่งล้อมรอบด้วย **ทำเนียบรัฐบาล ศาลฎีกาและศาลาว่าการเมือง ผ่านชม อาคารรัฐสภาเก่า** “Old Parliament House” ซึ่งในอดีตเป็นที่ตั้งของรัฐสภาของสิงคโปร์ ปัจจุบันเป็นจุดรวมของศิลปะ ดนตรี การเดินร่ำ การแสดงตลก ผ่านชม **“Elephant Statue”** รูปปั้นช้างสำริดเป็นของขวัญจากพระจุลจอมเกล้า ร.5 ของไทย ซึ่งได้มอบให้ในปี 1871 เพื่อสร้างความสัมพันธ์ไมตรีกับประเทศสิงคโปร์เมื่อครั้งที่พระองค์เสด็จมาเยือนสิงคโปร์ในครั้งแรก นำท่าน **ถ่ายรูปคู่กับ เมอร์ไลออน** สัญลักษณ์ของประเทศสิงคโปร์ โดยรูปปั้นครึ่งสิงโตครึ่งปลาในหน้าออกทางอ่าวมาริน่า มีทัศนียภาพที่สวยงาม โดยมีฉาก

ด้านหลังเป็น “โรงละครเอสเฟลนาท” ซึ่งโดดเด่นด้วยสถาปัตยกรรมคล้ายหนามทุเรียน ชม ถนนอลิซาเบธวอล์ค ซึ่งเป็น จุดชมวิวยามค่ำคืนน้ำสิงคโปร์



จากนั้นเข้าชม GARDEN BY THE BAY อีสาระให้ท่านได้ชมการจัดสวนที่ใหญ่ที่สุดบนเกาะสิงคโปร์ ขึ้นชมกับ ต้นไม้نانาพันธุ์ และ เป็นศูนย์กลางการพัฒนาอย่างต่อเนื่องแห่งชาติของ Marina Bay บริหารโดยคณะกรรมการอุทยานแห่งชาติสิงคโปร์ นอกจากนี้ยังมีทางเดินลอยฟ้าเชื่อมต่อกับ Super tree คู่ที่มีความสูงเข้าด้วยกัน มีไว้สำหรับให้ผู้ที่มาเยือนสามารถมองเห็นสวนจากมุมสูงขึ้น 50 เมตร บนยอดของ Super tree สามารถเห็นทัศนียภาพอันงดงามของอ่าวและสวนโดยรอบ โดยรอบ (ไม่รวมค่าบัตร SUPERTREE 8 SGD)



OPTIONAL TOUR	
หากต้องการชม 2 โดมเพิ่ม 28 SGD หรือ 700 บาท/ท่าน ** โปรดแจ้งก่อนเดินทาง **	
FLOWERS DOME	CLOUD FOREST
Flower Dome จะเป็นที่จัดแสดงพรรณไม้จากเขตร้อนชื้นแถบเมดิเตอร์เรเนียน มีต้นไม้ตัดยักซ์และปาล์มชวดมามากมายให้เราได้ถ่ายรูป รวมถึงมีสวนจิ๋วน่ารักๆ ให้เราดูอีกด้วย เหมาะแก่การไปนั่งอ่านหนังสือ นั่งเล่นชิลๆ เพราะในเรือนกระจกจะติดแอร์ให้อากาศเย็นสบาย และมีกลิ่นหอมๆ ของดอกไม้และต้นไม้ฟุ้งกระจายไปทั้งโดม	Cloud Forest จะมีน้ำตกจำลองขนาดใหญ่ พร้อมด้วยพันธุ์พืชและพันธุ์ไม้ในเขตร้อนชื้นมากมาย ในโดมจะออกแบบเป็นทางเดิน โดยเราจะเดินขึ้นลิฟต์ไปชั้นบนสุดแล้วเดินไต่ลงมาจนถึงชั้นล่างที่เป็นป่าหมอกสวยงามมาก

นำท่าน ชมวัดพระเขี้ยวแก้ว (Buddha Tooth Relic Temple) สร้างขึ้นเพื่อเป็นที่ประดิษฐานพระเขี้ยวแก้ว ของพระพุทธเจ้า วัดพระพุทธศาสนาแห่งนี้สร้าง สถาปัตยกรรม สมัยราชวงศ์ถัง วางศิลาฤกษ์ เมื่อวันที่ 1 มีนาคม 2005 ค่าใช้จ่ายในการก่อสร้างทั้งหมดราว 62 ล้านดอลลาร์สิงคโปร์ (ประมาณ 1500 ล้านบาท) ชั้นล่างเป็นห้องโถงใหญ่ใช้ประกอบศาสนพิธี ชั้น 2-3 เป็นพิพิธภัณฑ์และห้องหนังสือ ชั้น 4 เป็นที่ประดิษฐานพระเขี้ยวแก้ว (ห้ามถ่ายภาพ) ให้ท่านได้สักการะองค์เจ้าแม่กวนอิม และใกล้กันก็เป็นวัดแขกซึ่งมีศิลปกรรมการตกแต่งที่สวยงาม

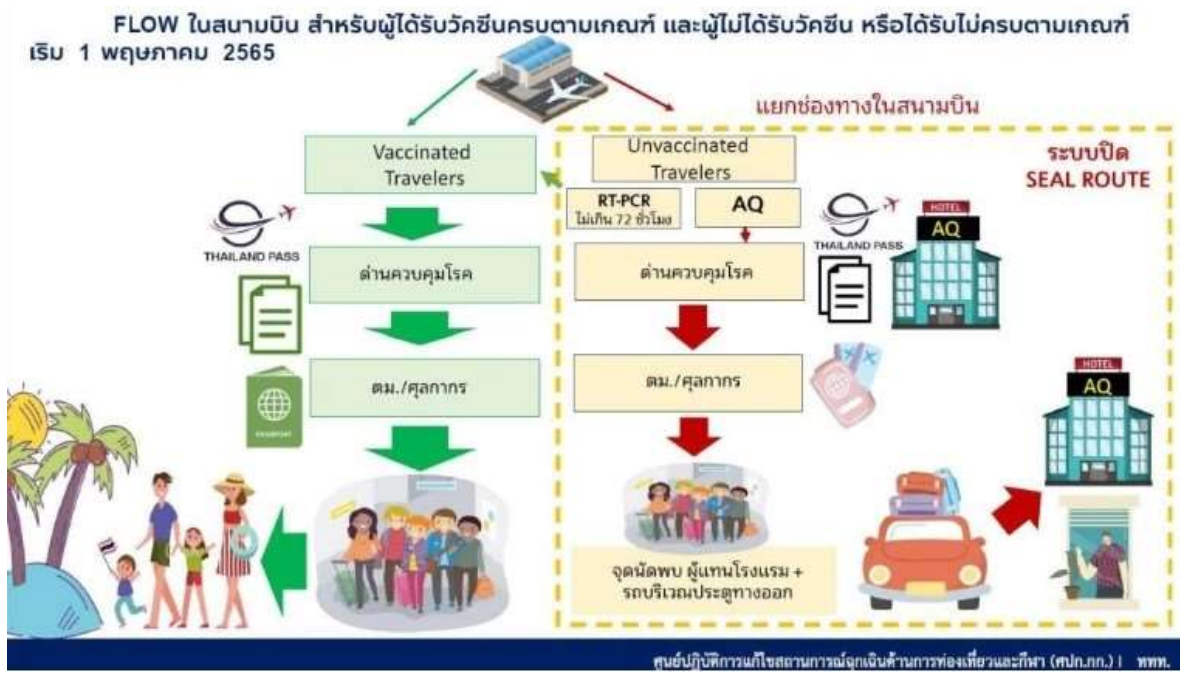
ได้เวลาสมควรเดินทางสู่สนามบินซางก็

เอกสารที่ใช้เดินทางกลับประเทศไทย (เฉพาะชาวต่างชาติ) ใช้ตอนเช็คอินสายการบิน
 ลงทะเบียนผ่านระบบ Thailand Pass (**ทัวร์บริการช่วยเหลือเบี่ยงให้**)

..... น. ออกเดินทางสู่สนามบินสุวรรณภูมิ โดยสายการบิน เที่ยวบินที่

..... น. เดินทางกลับถึงสนามบินสุวรรณภูมิโดยสวัสดิภาพ พร้อมความประทับใจ

เมื่อเดินทางถึงไทย



หมายเหตุ โปรแกรมการเดินทางอาจเปลี่ยนแปลงตามความเหมาะสม บริษัทฯ ขอสงวนสิทธิ์ในการปรับเปลี่ยนราคา หากมีการปรับขึ้นของราคาน้ำมันของสายบินหรือการเปลี่ยนแปลงกฎการเข้าประเทศที่มีค่าใช้จ่ายเพิ่มเติม

****สำคัญมาก****

- กรณีผู้เดินทางเคยติดโควิด และรักษาหายแล้ว ต้องแจ้งของมูลให้ทัวร์ทราบก่อนลงทะเบียน
- หากเคยเข้าสิงคโปร์ด้วยชื่อเก่าหรือเคยถูกปฏิเสธการเดินทางเข้าสิงคโปร์ ต้องแจ้งให้ทราบก่อนลงทะเบียน

อัตราค่าบริการสำหรับเดินทาง (พักห้องละ 2-3 ท่าน) ***ไม่รวมค่าตัวเครื่องบิน***					
โรงแรม	2-3 ท่าน	4-5 ท่าน	6-7 ท่าน	พักเดี่ยว	หมายเหตุ
IBIS Bencoolen Bugis (3ดาว)หรือเทียบเท่า	8,999.-	6,999.-	6,555.-	3,900.-	ช่วง LONG WEEKEND โปรดเซ็คราคาอีกครั้งก่อนจอง
GRAND PACIFIC (4ดาว)หรือเทียบเท่า	9,555.-	7,555.-	6,999.-	4,500.-	

อัตรานี้ไม่รวม

- ***ค่าตัวเครื่องบินและภาษีน้ำมัน***
- ค่าทิปไกด์+ค่าทิปคนขับรถท่านละ วันละ 5 SGD
- ค่าทำหนังสือเดินทางไทย และค่าธรรมเนียมสำหรับผู้ถือพาสปอร์ตต่างชาติ รวมถึง VACCINE PASSPORT
- ค่าอาหาร และเครื่องดื่มที่ไม่ได้ระบุไว้ในรายการ
- ค่าใช้จ่ายอื่นๆ ที่มีได้ระบุไว้ในรายการ เช่น ค่าชักรีด โทรศัพท์ ค่ามินิบาร์ ฯลฯ

วัคซีนที่ประเทศสิงคโปร์อนุญาตให้เข้าประเทศ**(a) Vaccination Requirement****Vaccinations Accepted by Singapore**

Travellers are considered fully vaccinated if they meet the following conditions at least 2 weeks before arrival in Singapore:

- Received the full regimen of WHO EUL Vaccines (below), from a specific manufacturer, and
- Met the minimum dose interval period.

Manufacturer	Name of Vaccine	Dose(s) Required	Minimum Interval between Doses
Pfizer/BioNTech	BNT162b2/COMIRNATY Tozinameran (INN)	2	17 days
Moderna	mRNA-1273	2	24 days
Astrazeneca	AZD1222-Vaxzeveria (ChAdOx1_nCoV-19)	2	24 days
Serum Institute of India	Covishield (ChAdOx1_nCoV-19)	2	
Janssen	Ad26.COV2.S	1	NA
Sinopharm	SARS-COV-2 Vaccine (VeroCell), Inactivated (InCoV)	2	14days
Sinovac	COVID-19 Vaccine (Vero Cell), Inactivated/Coronavac™	2	14 days
Covaxin	Bharat Biotech BBV152 COVAXIN®	2	24 days
Any WHO EUL vaccine (mixed):		2	17 days
<ul style="list-style-type: none"> <input type="checkbox"/> BNT162b2/COMIRNATY Tozinameran (INN) <input type="checkbox"/> mRNA-1273 <input type="checkbox"/> AZD1222-Vaxzeveria (ChAdOx1_nCoV-19) <input type="checkbox"/> Covishield (ChAdOx1_nCoV-19) <input type="checkbox"/> Ad26.COV2.S <input type="checkbox"/> SARS-COV-2 Vaccine (VeroCell), Inactivated (InCoV) 			

Manufacturer	Name of Vaccine	Dose(s) Required	Minimum Interval between Doses
<input type="checkbox"/>	COVID-19 Vaccine (Vero Cell), Inactivated/Coronavac™		
<input type="checkbox"/>	Bharat Biotech BBV152 COVAXIN®		

If you do not meet any of the above requirements, you are **not** considered fully vaccinated with WHO EUL vaccines.

เงื่อนไขการจองทัวร์

หากไม่ได้ร่วมบริการทานอาหาร หรือค่าตัวเข้าชมใดๆ ในกรณีจองทัวร์ไม่สามารถคืนเงินได้ เนื่องจากค่าบริการที่สิงคโปร์เป็นแบบเหมาจ่าย

- เนื่องจากตัวเครื่องบินต้องเดินทางตามวันที่ ที่ระบุบนหน้าตั๋วเท่านั้น จึงไม่สามารถยกเลิก หรือเปลี่ยนแปลงการเดินทางใดๆ ทั้งสิ้น ถ้ากรณียกเลิก หรือเปลี่ยนแปลงการเดินทาง ทางบริษัทฯ ขอสงวนสิทธิ์ในการคืนเงินทั้งหมดหรือบางส่วนให้กับท่าน
- กรณีที่เกิดตรวจคนเข้าเมืองทั้งที่กรุงเทพฯ และในต่างประเทศปฏิเสธมิให้เดินทางออกหรือเข้าประเทศที่บริษัทฯ ระบุในรายการเดินทาง บริษัทฯ ขอสงวนสิทธิ์ไม่คืนค่าบริการไม่ว่ากรณีใด ๆ
- ทางบริษัทฯ จะไม่รับผิดชอบใดๆ ทั้งสิ้น หากท่านใช้บริการของทางบริษัทฯ ไม่ครบ อาทิ ไม่เที่ยวบางรายการ, ไม่ทานอาหารบางมื้อ เพราะค่าใช้จ่ายทุกอย่าง ทางบริษัทฯ ได้ชำระค่าใช้จ่ายให้ตัวแทนต่างประเทศแบบเหมาขาด
- ค่าทัวร์เป็นแบบเหมาจ่ายกับบริษัททัวร์ในต่างประเทศ ไม่สามารถคืนเงินค่าทัวร์ในทุกกรณี**
- ทางบริษัทฯ จะไม่รับผิดชอบใดๆ ทั้งสิ้น หากเกิดสิ่งของสูญหายจากการโจรกรรม และ/หรือ เกิดอุบัติเหตุที่เกิดจากความประมาทของตัวนักท่องเที่ยวเอง
- เมื่อท่านตกลงชำระเงินไม่ว่าทั้งหมดหรือบางส่วนกับทางบริษัทฯ ทางบริษัทฯ จะถือว่าท่านได้ยอมรับในเงื่อนไขข้อตกลงต่างๆ ที่ได้ระบุไว้แล้วทั้งหมด

หมายเหตุ

- หากมีเหตุสุดวิสัยอันเกิดจากประกาศสถานการณ์โควิดทำให้เดินทางไม่ได้ อ้างอิงตาม พรบ. ธุรกิจนำเที่ยว หักค่าใช้จ่ายที่เกิดขึ้นจริงโดยมีใบเสร็จยืนยันกับลูกค้า
- เรื่องห้องพักช่วงเทศกาล** ห้องพักรที่ลูกค้าระบุตอนจองทัวร์ ทางบริษัทฯ จะ Request ให้ทางโรงแรมตามชั้นตอน ในบางครั้งโรงแรมอาจเปลี่ยนชนิดห้องพักของลูกค้า ณ วันเข้าพัก แต่ทางบริษัทฯ ยืนยันว่าจะเพียงพอต่อจำนวนลูกค้า เช่น
Request สำหรับเตียง Double Bed หากห้องไม่พอ อาจจะเป็นห้อง TWN ขยับเตียงให้ชิดกัน
Request สำหรับเตียง Triple Bed หากห้องไม่พอ จะจัดให้เป็น 2 ห้อง โดยไม่เก็บเงินเพิ่ม ตามเงื่อนไขของโรงแรมที่จอง
- บริษัทฯ ขอสงวนสิทธิ์ที่จะเปลี่ยนแปลงรายละเอียดบางประการในทัวร์นี้ เมื่อเกิดเหตุจำเป็นสุดวิสัยจนไม่อาจแก้ไขได้และจะไม่รับผิดชอบใดๆ ในกรณีที่สูญหาย สูญเสียหรือได้รับบาดเจ็บที่นอกเหนือความรับผิดชอบของหัวหน้าทัวร์และเหตุสุดวิสัยบางประการ เช่น การนัดหยุดงาน ภัยธรรมชาติ การจลาจล ต่างๆ เนื่องจากรายการทัวร์นี้เป็น

แบบเหมาจ่ายเบ็ดเสร็จ หากท่านสะดวกใช้บริการใดๆ ตามรายการ หรือถูกปฏิเสธการเข้าประเทศไม่ว่าในกรณีใดก็ตาม ทางบริษัทฯ ขอสงวนสิทธิ์ไม่คืนเงินในทุกกรณี

- บริษัทฯมีสิทธิ์ที่จะเปลี่ยนแปลงหรือสับเปลี่ยนรายการได้ตามความเหมาะสมบริษัทขอสงวนสิทธิ์ที่จะเลื่อนการเดินทางในกรณีที่มีผู้ร่วมคณะไม่ถึง 15 ท่าน การไม่รับประทานอาหารเช้าไม่เที่ยวตามรายการ ไม่สามารถขอหักค่าบริการคืนได้ เพราะการชำระค่าทัวร์เป็นไปในลักษณะเหมาจ่าย เมื่อท่านได้ชำระเงินมัดจำหรือทั้งหมด ไม่ว่าจะเป็นการชำระผ่านตัวแทนของบริษัทฯ หรือชำระโดยตรงกับทางบริษัทฯ ทางบริษัทฯ จะขอถือว่าท่านรับทราบและยอมรับในเงื่อนไขต่างๆ
- บริษัทฯไม่รับผิดชอบค่าเสียหายในเหตุการณ์ที่เกิดจากสายการบิน ภัยธรรมชาติ ปฏิบัติและอื่นๆที่อยู่นอกเหนือการควบคุมของทางบริษัทฯหรือค่าใช้จ่ายเพิ่มเติมที่เกิดขึ้นทางตรงหรือทางอ้อม เช่น การเจ็บป่วย, การถูกทำร้าย, การสูญหาย, ความล่าช้า หรือจากอุบัติเหตุต่างๆ